

# Volet roulant Tradi / Tradimax

La solution idéale pour vos volets pour intégration dans coffres menuisés et vos chantiers traditionnels

Rapidité de pose

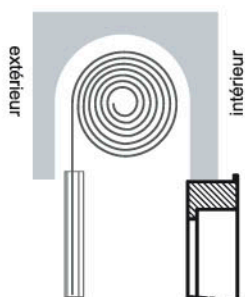
Encombrement réduit



## TRADI / TRADIMAX

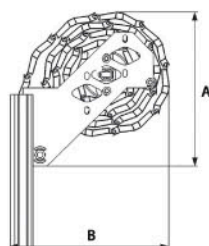


Pose Traditionnelle enroulement intérieur



enroulement Intérieur

### ► Cotes d'encombrement Tradimax

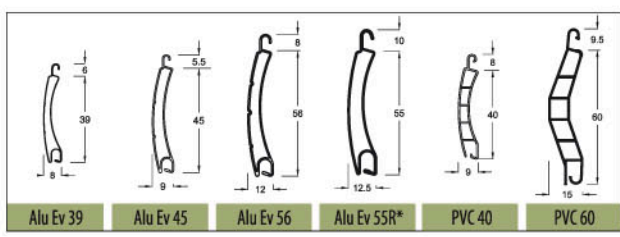


Hauteur Tableau	PVC 40		PVC 60		Alu Ev 39		Alu Ev 45		Alu Ev 56	
	A	B	A	B	A	B	A	B	A	B
650	180	192	180	192	180	192	180	192	180	192
750	180	192	180	192	180	192	180	192	196	215
850	180	192	195	214	180	192	180	192	196	215
950	180	192	203	222	180	192	180	192	203	222
1050	180	192	198	217	180	192	180	192	203	222
1150	180	192	205	224	180	192	180	192	206	225
1250	180	192	207	226	180	192	192	211	205	224
1350	195	214	208	227	180	192	193	212	212	231
1450	197	216	211	230	180	192	195	214	212	231
1550	198	217	213	232	180	192	197	216	214	233
1650	197	216	219	238	180	192	199	218	215	234
1750	202	221	217	236	180	192	200	219	219	238
1850	203	222	220	239	180	192	203	222	223	242
1950	206	225	223	242	180	192	203	222	223	242
2050	204	223	224	243	180	192	205	224	223	242
2150	206	225	230	249	180	192	205	224	224	243
2250	209	228	251	270	180	192	207	226	251	270
2350	215	234	257	276	180	192	210	229	259	278
2450	216	235	261	280	206	212	210	229	259	278
2550	212	231	256	275	208	214	212	231	259	278
2650	215	234	258	277	208	214	213	232	258	277



## > Caractéristiques techniques

### ▶ Lames



TYPE	Pas de lame	Poids /m <sup>2</sup>	Surface maxi Tablier	Largeur maxi Tablier
Alu Ev 39	39	2,50	6,00	2800
Alu Ev 45	45	2,50	6,50	3000
Alu Ev 56	56	2,95	7,90	3500
Alu Ev 55R*	55	3,80	9,45	4200
PVC 40	40	3,07	4,32	1800
PVC 60	60	3,06	5,80	2800

\*uniquement en Tradi

### ▶ Classement au vent des lames

Alu Ev 39 Lame Aluminium Profilé	Largeur Dos de Coulisse (mm)					
	1200	1500	1600	1900	2100	2200/2500
Hauteur sous coffre mm	2250	V6	V5	V4	V4V3	V2V2
Hauteur sous coffre mm	1400	V6	V5	V5	V4V4	V3V2

Alu Ev 45 Lame Aluminium Profilé	Largeur Dos de Coulisse (mm)					
	1200	1700	2000	2300	3200	3200
Hauteur sous coffre mm	2650	V6	V5	V4	V3	V2

Alu Ev 56 Lame Aluminium Profilé	Largeur Dos de Coulisse (mm)					
	1400	2000	2500	3200	3500	3700
Hauteur sous coffre mm	2550	V6	V5	V4	V3	V2

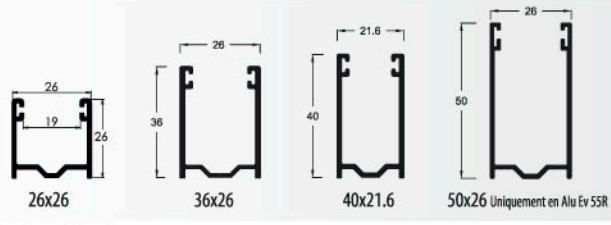
Alu Ev 55R (uniquement en Tradi) Lame Aluminium Profilé	Largeur Dos de Coulisse (mm)	
	3700	4200
Hauteur sous coffre mm	2250	V4

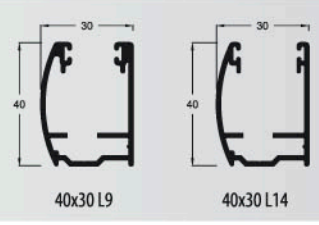
PVC 60 Lame PVC	Largeur Dos de Coulisse (mm)				
	1100	1400	1700	2200	2800
Hauteur sous coffre mm	2550	V6	V5	V4	V3

### ▶ Coulisses

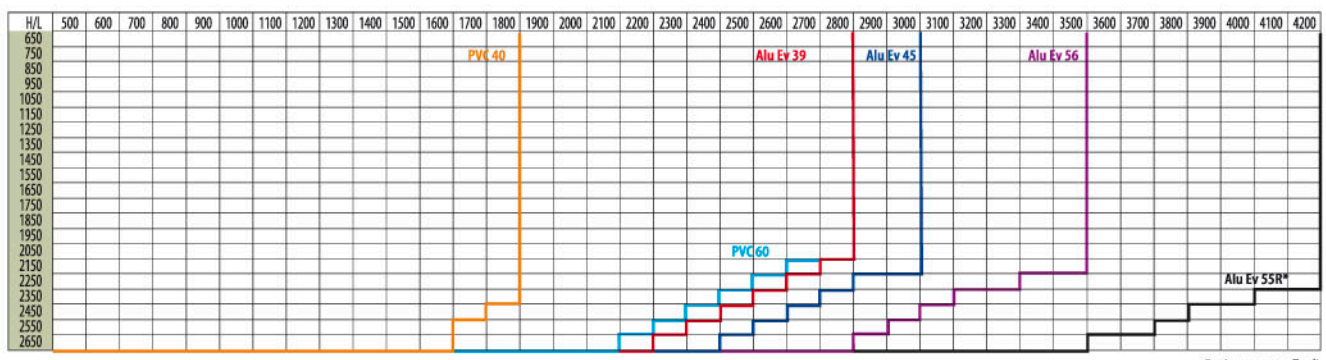
Tradi



Tradimax



### ▶ Limites d'utilisation des lames



\*uniquement en Tradi

### ▶ Limites Manœuvre Tirage Direct - Tringle Oscillante

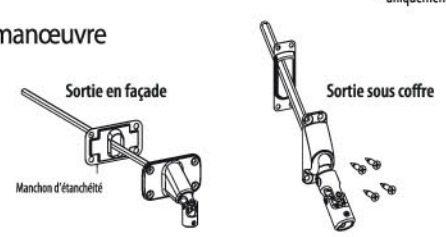
Type de tablier	Tirage Direct*			Tringle Oscillante		
	Hauteur maxi	Largeur maxi	Surface maxi	Hauteur maxi	Largeur maxi	Surface maxi
Alu Ev 39	26560	1600	3,76	Non réalisable	2800	6,00
Alu Ev 45	2250	1600	3,60	Non réalisable	3000	6,50
Alu Ev 56	Non réalisable	Non réalisable	Non réalisable	Non réalisable	3500	5,90
PVC 40	2650	1600	3,76	Non réalisable	1800	4,25
PVC 60	2250	1600	3,60	Non réalisable	2800	5,80

\*uniquement en Tradi

### ▶ Manœuvres

	Tradi	Tradimax
Zuni R	x	x
Radio IO et RTS	x	x
Filaire SIMU	x	x
Filaire SOMFY	x	x
Manœuvre de secours filaire SIMU	x	
Manœuvre de secours filaire SOMFY	x	
Manœuvre de secours radio ZUNI R	x	
TO	x**	x**
Tirage direct 1*	Alu Ev 39 et 45 / PVC 40 et 60**	
Tirage direct 2*	Alu Ev 39 et 45**	
Sangle		

### ▶ Sortie de manœuvre



### ▶ Limites mini des manœuvres

	Tradi	Tradimax
Zuni R	525	590
Radio IO et RTS	495	560
Filaire SIMU	495	560
Filaire SOMFY	495	560
Manœuvre de secours filaire SIMU	720	
Manœuvre de secours filaire SOMFY	670	
Manœuvre de secours radio ZUNI R	670	
TO	400	400
Tirage direct 1*	750	
Tirage direct 2*	750	
Sangle		

### ▶ Commandes individuelles et générales

Voir page 48-49

### ▶ Nuancier

Voir page 58-59

\* Tirage direct 1 : serrure sur lame finale - Tirage direct 2 : serrure à +/- 1 m du sol

\*\* Alu Ev 55R : pas de manœuvre manuelle