

GUIDE D'INSTALLATION

Qmax 225, 350, 550, 700, 900



■ Condition de sol

Le client devrait s'assurer que les dimensions minimales indiquées dans le tableau conviennent aux conditions du terrain existantes.

La réalisation des travaux doit respecter les règles fixées par les normes NF EN1610 et NF P 98-331 ainsi que par le fascicule 70 du CCTG .

■ Protection de la surface

Les caniveaux ne doivent pas être véhiculés avant l'achèvement de la surface de roulement.

Le caniveau devrait être protégé contre la boue et les pierres.

Pendant le chantier, s'assurer que la bande protectrice en plastique (fourni avec les feuillures en acier galvanisé) ou la protection de la feuillure fonte (fourni séparément) n'est pas endommagée ou déplacée, afin d'empêcher les débris d'entrer dans le caniveau pendant le chantier..

■ Armature métallique

Le type de renfort exigé dans le béton de pose varie suivant la classe et la taille du caniveau. Pour une classe de charge D 400, la plupart du temps, le béton de pose passant à travers les arches, sous la fente est suffisant. Pour la classe de charge F 900 il peut être nécessaire de renforcer au-dessus, en dessous et sur les côtés du caniveau (comme indiqué).

■ Etanchéité

Lorsque les caniveaux Qmax doivent être installés avec des emboitements étanches, le joint entre chaque caniveau doit être vérifié et nettoyé puis enduit d'un lubrifiant similaire à celui utilisé pour les tuyaux.

D'orientation sur la préparation doit être auprès du fabricant du lubrifiant.

■ Béton de pose

La classe minimale du béton est donnée dans le tableau en fonction de la taille de caniveau et de la classe de charge et, dépend du cahier des charges du chantier.

Assurez-vous que les caniveaux ne flottent pas au moment de la mise en place du béton de pose. Pour éviter le flottement ou la déformation des Qmax 550, 700 et 900, coulez le béton de pose en plusieurs couches.

Par exemple

Niveau 1, jusqu'à la ligne repère sur le côté du caniveau

Niveau 2, jusqu'à la partie supérieure de l'ovoïde

Niveau 3, jusqu'au niveau fini

Pour les niveaux 1 et 2, la classe d'affaissement du béton ne devra pas excéder S1 suivant la norme NF EN206-1

L'utilisation de système de vibration devra être réduit au minimum.

■ Les joints

Les détails des joints doit être déterminée par un bureau d'étude en fonction de la chaussée. Un joint de dilatation est généralement mis en place de chaque côté du béton de calage comme indiquée. Un joint transversal est généralement mis en place à chaque emboitement des caniveaux. Respecter les règles de l'art concernant la pose des dalles bétons

■ Revêtement de surface

En pose sous enrobé, il conviendra de respecter les dimensions Y1 et Y2 présentes dans le tableau et de s'assurer que les arches sous la feuillure sont protégés par du béton.

■ Préparation du regard

Découper à l'aide d'une scie ou similaire les parois devant se connecter aux Qmax. accès à la chambre raccordement Découper également les parties supérieures et inférieures (si nécessaire) des modules

■ Tranchée

Creuser la réservation du regard en tenant compte du béton de pose, des tampons et des éléments de connexion

Remblayer avec du béton suivant les caractéristiques du tableau ci-dessus en s'assurant que le regard ne bouge pas

■ Connexion des caniveaux au regard

Connectez les caniveaux
Pour les Qmax ® 225 et 350, enlever le joint de l'emboitement femelle pour connecter les caniveaux sur le regard. La partie male peut être raccordée directement.

Pour les Qmax® 550,700 et 900, utiliser la chambre de connexion pour connecter les caniveaux au regard.

L'extrémité de la chambre de connexion devra être découper et enlever



Tout ce qui précède ne peut en aucun cas se substituer aux règlements locaux en vigueur en ce qui concerne la pose et la sécurité

NE PAS JETER les caniveaux en dehors du véhicule de livraison .

Décharger les caniveaux de véhicule de la livraison à l'aide de longues fourches ou d'élingues passant sous les arches de la fente
NE PAS SUSPENDRE LE CANIVEAU PAR LES FENTES EN ACIER

Le caniveau peut être stocké horizontalement ou verticalement du côté opposé à l'emboitement male/femelle de la fente en acier
Ne pas empiler de matériel lourd sur ou contre le caniveau.

Lors d'un stockage envisagé supérieur à 6 mois, les caniveaux Qmax devront être protégés contre les rayons du soleil
Protégé contre les températures prolongées en dessous de 0°.

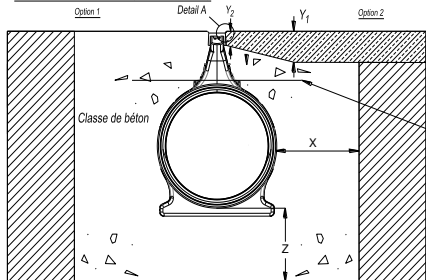
Ne pas empiler d'objets lourds sur ou contre les caniveaux

GUIDE D'INSTALLATION

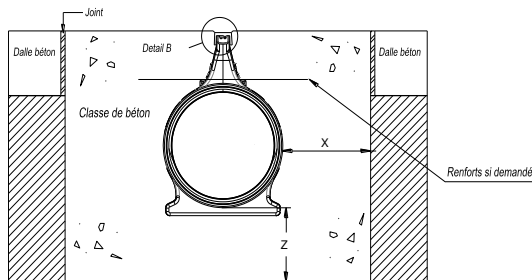
Qmax 225, 350, 550, 700, 900



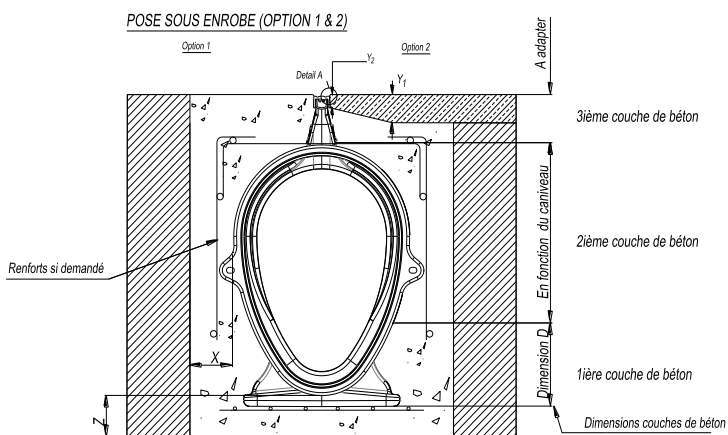
POSE SOUS ENROBE (OPTION 1 & 2)



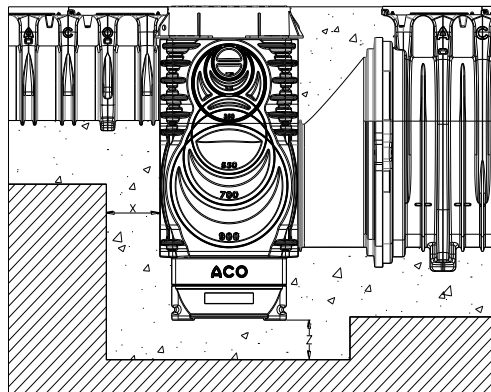
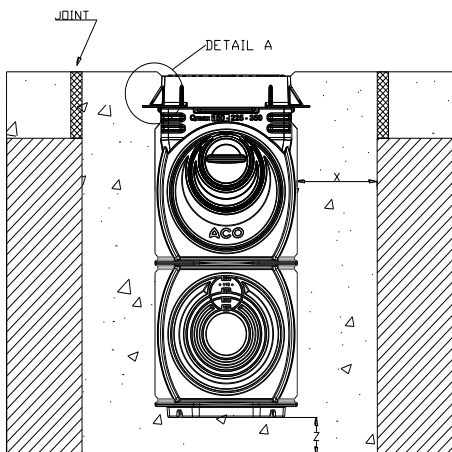
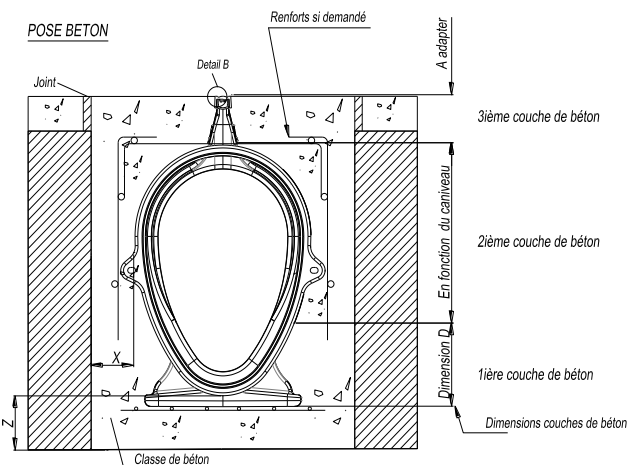
POSE BETON



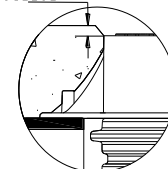
POSE SOUS ENROBE (OPTION 1 & 2)



POSE BETON



Detail A
3-5mm au dessus



GUIDE D'INSTALLATION

Qmax 225, 350, 550, 700, 900



Qmax 225				
Classe	C250	D400	E600	F900
Béton	C20/25	C20/25	C32/40 OU EU30/37	C32/40 OU EU30/37
X	150	150	150	200
Z	150	150	150	200
Y1	110 max	110 max	110 max	110 max
Y2	50 max	50 max	50 max	50 max
Renforts	Non	Non	Non	Oui

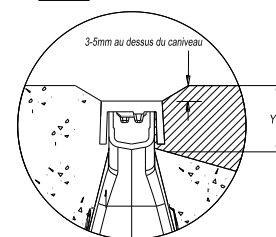
Qmax 350				
Classe	C250	D400	E600	F900
Béton	C20/25	C20/25	C32/40 OU EU30/37	C32/40 OU EU30/37
X	150	150	150	200
Z	150	150	150	200
Y1	110 max	110 max	110 max	110 max
Y2	50 max	50 max	50 max	50 max
Renforts	Non	Non	Non	Oui

Qmax 550				
Classe	C250	D400	E600	F900
Béton	C20/25	C20/25	C20/25	C32/40 OU EU30/37
X	150	150	200	200
Z	150	150	200	200
Y1	110 max	110 max	110 max	110 max
Y2	50 max	50 max	50 max	50 max
Renforts	Non	Non	Non	Oui
Dimension D	265	265	265	265

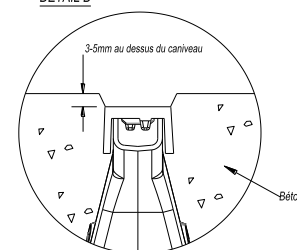
Qmax 700				
Classe	C250	D400	E600	F900
Béton	C20/25	C20/25	C20/25	C32/40 OU EU30/37
X	150	150	200	200
Z	150	150	200	200
Y1	110 max	110 max	110 max	110 max
Y2	50 max	50 max	50 max	50 max
Renforts	Non	Non	Oui	Oui
Dimension D	290	290	290	290

Qmax 700				
Classe	C250	D400	E600	F900
Béton	C20/25	C20/25	C20/25	C32/40 OU EU30/37
X	200	200	200	200
Z	200	200	200	200
Y1	110 max	110 max	110 max	110 max
Y2	50 max	50 max	50 max	50 max
Renforts	Non	Oui	Oui	Oui
Dimension D	315	315	315	315

DETAIL A



DETAIL B



Dimensions en mm

Mise à jour le 05/04/12

N°011/3