

DATE

**FICHE DE RENSEIGNEMENTS
FABRICATION
CHARPENTES BOIS INDUSTRIELLES (FERMETTES)**

Suivi par :

Client :

Adresse :

Mail :

Téléphones :

Chantier :

Lieu de construction :

Accessibilité par semi-remorque :

Bonne

Mauvaise

Réf bureau d'étude

DONNÉES POUR L'ÉTUDE

Pente Fermette :

 %

Type de Maçonnerie :

- Ossature Bois Bloc béton Brique

Couverture :

- Tuile
 Ardoise
 Autre :

Type de plafond :

- Brique
 Plaque de plâtre

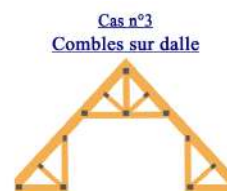
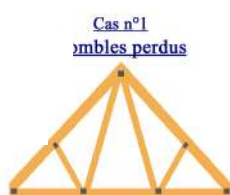
FERMETTES

Entres Axes

- 60 cm

Type de charpente

- Cas 1
 Cas 2
 Cas 3

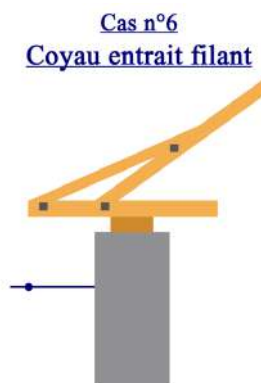
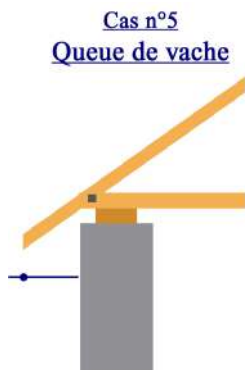
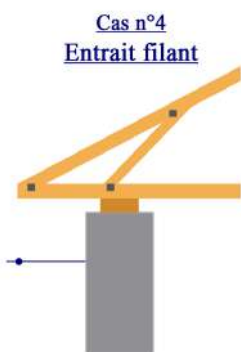


Conduit de fumée à reprendre :

- Oui Non

Type

Débord façade



- Cas 4

Valeur débord

- Cas 5

Valeur débord

- Cas 6

Valeur débord

- Cas 7

Valeur débord

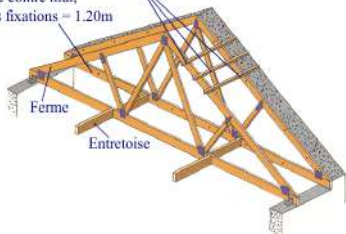
Débord pignon

Cas n°8

Chevron ras du mur

Ferme fixée contre mur,
Entraxe maxi des fixations = 1.20m

Chantelattes
ou liteaux



Cas 8

Cas 9

Cas 10

Valeur du débord :

Voir lexique page 4

AUTRES

Faut-il prévoir la charpente sur le garage ?

Non

Oui

Précisez :

Tradi

Fermette

Faut-il prévoir la charpente sur Auvent, Terrasse ?

Non

Non

Précisez :

Tradi

Fermette

Faut-il prévoir la charpente sur autre ? précisez :

Non

Non

Précisez :

Tradi

Fermette

ACCESSOIRES

Liteaux

Lambris

Rives

Autres

OBSERVATIONS

Merci d'adresser la fiche de renseignements, accompagnée des plans complets à : solenne.dasilva@toujasetcoll.fr et à votre commercial référent

SERVICE CHARPENTE - CONTACTS

Horaires : Lundi au Vendredi : 8h - 12h et 13h - 17h

05 62 90 39 08 (424)

Responsable Service :

Yannick Vallenet

06 63 26 62 57

yannick.vallenet@toujasetcoll.fr

Attaché Technico-Commercial :

Jeffrey Leroux

06 11 17 90 60

jeffrey.leroux@toujasetcoll.fr

Techniciens

Guillaume Abadie

05 62 90 41 54 (423)

guillaume.abadie@toujasetcoll.fr

Cyril Parrou

05 62 90 41 53 (425)

cyril.parrou@toujasetcoll.fr

Aurélien Allouard

05 62 90 39 08 (424)

aurelien.allouard@toujasetcoll.fr

Responsable transport :

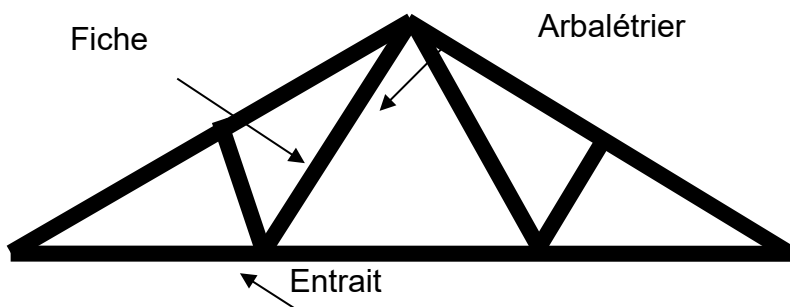
Solenne Da Silva

06 64 02 16 26

solenne.dasilva@toujasetcoll.fr

05 62 90 41 55 (422)

LEXIQUE CHARPENTE



Ferme : élément triangulé constituant une charpente.

Arbalétrier : pièce de bois oblique constituant une ferme servant de support à la couverture.

Entrait filant : pièce de bois horizontale constituant une ferme reliant les arbalétriers et servant de support au plafond.

Lisse filante : ensemble de pièces de bois destinées à stabiliser la charpente.

Contreventement : ensemble de pièces de bois destinées à stabiliser la charpente.

Anti-flambement : ensemble de pièces de bois destinées à stabiliser la charpente.

Entretoise : pièce de bois positionnée au droit des appuis et en faitage ou disposées à chant entre 2 pièces parallèles lorsque la hauteur du bois le nécessite afin d'éviter les déformations transversales.

Trémie : ouverture réservée dans un plancher ou une toiture destinée à être occupée par un escalier, une lucarne ou un conduit de fumée.

Connecteurs : plaque en acier cranté permettant l'assemblage des pièces d'une ferme.

Croupe : pan coupé de toit de forme généralement triangulaire, et situé en extrémité de bâtiment.