

# Volet roulant Tradi Auto

Garantie  
**7**  
ans  
MOTEUR

Garantie  
**5**  
ans  
PIECES  
MAIN D'OEUVRE  
DEPLACEMENT



Pose Traditionnelle  
enroulement intérieur



Pose Ossature bois  
enroulement  
intérieur/extérieur



Pose Coffre tunnel  
enroulement  
intérieur/extérieur

## TRADI AUTO

Le **Tradi** repensé par **Eveno**

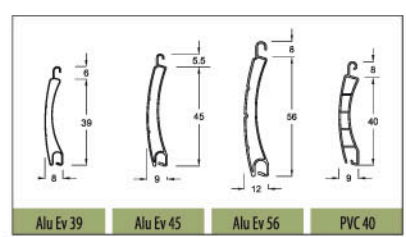
- Autoporté
- Encombrement réduit
- 100% réglé d'usine
- Facilité de pose





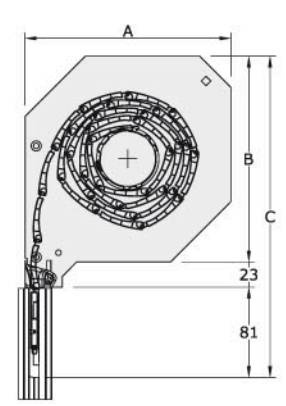
## > Caractéristiques techniques

### ▶ Lames



TYPE	Pas de lame	Poids /m <sup>2</sup>	Surface maxi Tablier	Largeur maxi Tablier
Alu Ev 39	39	2,50	6,00	2800
Alu Ev 45	45	2,50	6,50	3000
Alu Ev 56	56	2,95	7,90	3500
PVC 40	40	3,07	4,32	1800

### ▶ Encombrement



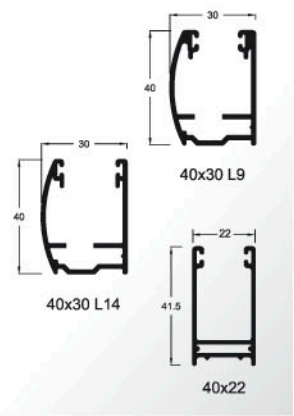
	A	B	C	Réservation nécessaire en Tradi Ht x Lg	Compatibilité coffre
HT < 2750	170	170	274	280x200	T28 T30

	A	B	C	Réservation nécessaire en Tradi Ht x Lg	Compatibilité coffre
HT < 2150	170	170	274	280x200	T28 T30
HT ≥ 2150	185	185	289	300x220	T28 T30

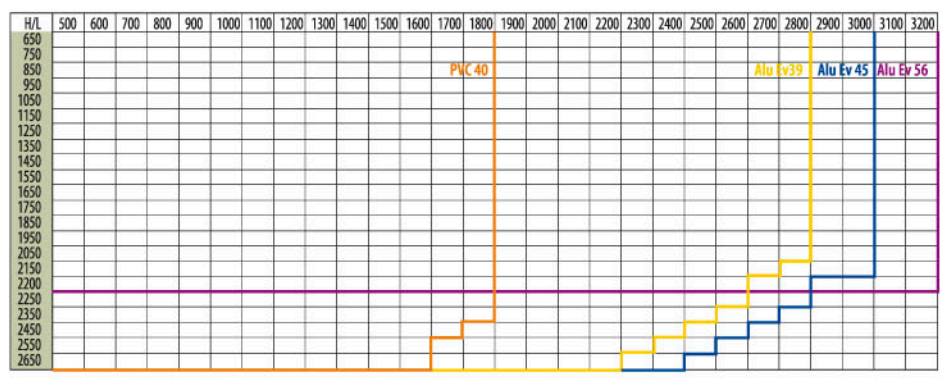
	A	B	C	Réservation nécessaire en Tradi Ht x Lg	Compatibilité coffre
HT < 1150	170	170	274	280x200	T28 T30
1150 ≤ HT < 1750	185	185	289	300x220	T28 T30
HT ≥ 1750	205	205	309	320x240	T30

	A	B	C	Réservation nécessaire en Tradi Ht x Lg	Compatibilité coffre
HT < 1750	170	170	274	280x200	T28 T30
1750 ≤ HT < 2250	185	185	289	300x220	T28 T30
HT ≥ 2250	205	205	309	320x240	T30

### ▶ Coulisses



### ▶ Limites d'utilisation des lames



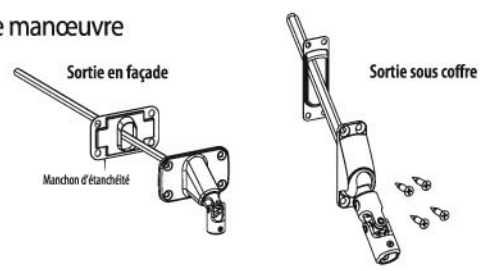
### ▶ Limites Manœuvre Tringle Oscillante

Type de tablier	Tringle Oscillante		
	Hauteur maxi	Largeur maxi	Surface maxi
Alu Ev 39	Non réalisable	2800	6,00
Alu Ev 45	Non réalisable	3000	6,50
Alu Ev 56	Non réalisable	3500	5,90
PVC 40	Non réalisable	1800	4,25

### ▶ Manœuvres

	Tradi Auto
Zuni R	x
Radio IO et RTS	x
Filaire SIMU	x
Filaire SOMFY	x
TO	x

### ▶ Sortie de manœuvre



### ▶ Limites mini des manœuvres

	Tradi Auto
Zuni R	555 Dos de coulisses
Radio IO et RTS	525 Dos de coulisses
Filaire SIMU	525 Dos de coulisses
Filaire SOMFY	525 Dos de coulisses
TO	400 Dos de coulisses

### ▶ Commandes individuelles et générales

Voir page 48-49

### ▶ Nuancier

Voir page 58-59